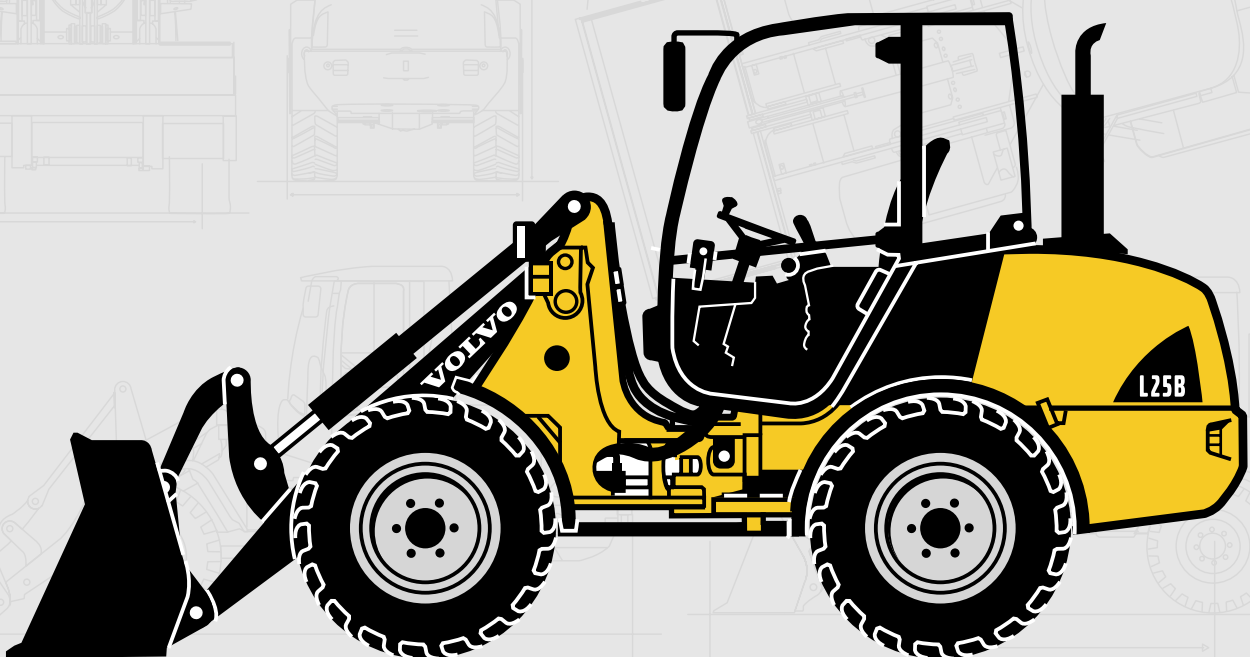


VOLVO-KOMPAKT-RADLADER

# L25B



- Motorleistung, brutto:  
SAE J1995 45/62 kW/PS  
Motorleistung, netto:  
SAE J1349 44/60 kW/PS
- Einsatzgewicht:  
4,8 - 4,9 t
- Schaufelinhalt:  
0,85 - 1,5 m<sup>3</sup>
- Leistungsstarker, umwelt-  
verträglicher Dieselmotor:  
Leise, abgasarm, sparsam im  
Kraftstoffverbrauch.
- Hydrostatischer Fahrtrieb  
mit vielen Vorteilen:
  - Einfache Bedienung durch  
Fahrautomatik.
  - Unverändert hohe Schubkräfte  
auch bei extremem Einsatz der  
Arbeitshydraulik.
  - Günstige hydrostatische  
Bremsen: verschleißfrei und  
sicher.
- Starke Parallelkinematik,  
besonders günstig im  
Ladegabelbetrieb
- Optimale Traktion durch  
zuschalbare 100%ige  
Differentialsperre.
- Serienmäßig hydraulischer  
Schnellwechsler:  
Zahlreiche praxiserprobte  
Anbauvarianten für ein breites  
Spektrum von Einsätzen.
- Durchdachter Komfort in  
der Fahrerkabine:
  - Optisches und akustisches  
Warnsystem zur Überwachung  
der Antriebsaggregate
  - Multifunktionshebel

**VOLVO**

# Der L25B im Detail

## Motor

Vierzylindriger Volvo Viertakt-Dieselmotor in Reihenbauweise. Direkteinspritzer, Öl/Luftkühlung.

Ansaugluftreinigung:

1. Papierfilter mit Anzeige in der Fahrerkabine
2. Sicherheitsfilter

Motor	.....D3D-C-B-E2
Motorleistung, brutto bei	.....2300 r/min
SAE J1995	.....45 kW
SAE J1995	.....62 PS
Motorleistung, netto bei	.....2300 r/min
SAE J1349 - DIN ISO 1585	.....44 kW
SAE J1349 - DIN ISO 1585	.....60 PS
Max. Drehmoment bei	.....1700 r/min
SAE J1995 netto	.....190 Nm
DIN ISO 1585	.....190 Nm
Hubraum	.....3,11 l
Bohrung	.....94 mm
Hub	.....112 mm

## Elektrisches System

Nennspannung	.....12 V
Batteriespannung	.....12 V
Batterieleistung	.....88 Ah
Lichtmaschinenleistung	.....1120/80 W/A
Anlasserleistung	.....2,2 kW

## Kraftübertragung

Getriebe: hydrostatisches Getriebe, voll unter Last schaltbar, sowohl im Richtungswechsel (vorwärts und rückwärts) als auch in allen Fahrstufen. Maximale Schubkraft wird in allen Fahrstufen erreicht. «Brems-Inch-Pedal» zur stufenlosen Regelung der Fahrgeschwindigkeit. Multifunktionshebel zum Richtungswechsel, Differentialsperre und Bedienung der Arbeitshydraulik.

Achsen: Allradantrieb über zwei Starrachsen

Differentialsperre: 100%ige, hydraulisch zuschaltbare Differentialsperre in beiden Achsen.

Rahmen: Einteiliger Vorder- und Hinterrahmen, robotergeschweißt. Knick-Pendelgelenk für ein Optimum an Wendigkeit und Traktion.

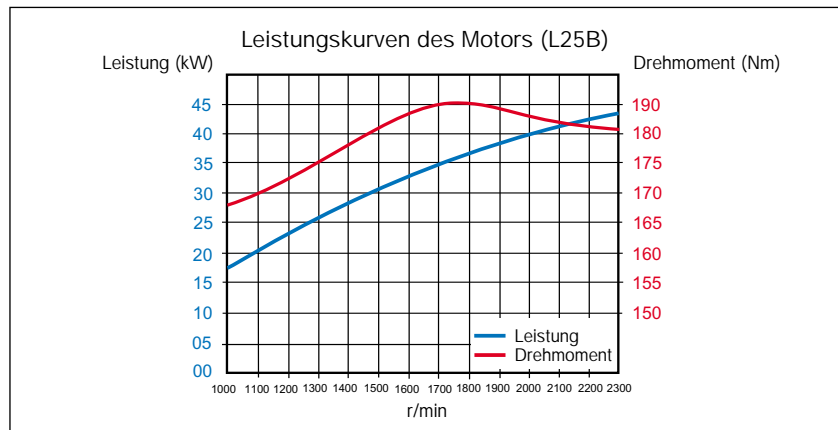
Pendelhöhe eines Rades	.....226 mm
Spurweite	.....1410 mm
Maximale Pendelung	.....±10°
Bereifung: Größe	.....12.5-18
Felge	.....11 x 18

Geschwindigkeit, max	
Fahrstufe 1, vorwärts/ rückwärts	.....5 km/h
Fahrstufe 2, vorwärts/ rückwärts	.....20 km/h

## Bremsanlage

Zuverlässiges Zweifach-Bremssystem, auf alle Räder wirkend.

1. Verschleißfreie hydrostatische Inch-Bremse
2. Über «Inch-Bremspedal» betätigte zentrale Reibungsbremse. Das «Inch-Bremspedal» dient in der



ersten Betätigungsphase dem Inch, in der zweiten Phase wird zusätzlich die Reibungs- bremse aktiviert.

Feststellbremse: Trommelbremse, auf alle Räder wirkend.

## Lenkung

Zentrale hydrostatische Knick-Pendellenkung.

Lenkpumpe: Zahnradpumpe

Lenkzylinder: 1 doppelt wirkender Lenkzylinder

Lenkung	
Knickwinkel	.....±38°
Lenkpumpe	
Fördermenge	.....25 l/min
bei Motordrehzahl	.....2300 r/min
Druckabsicherung	.....18,5 MPa

## Kabine

Instrumententafel: alle wichtigen Informationen sind im Sichtfeld des Bedieners zentral ablesbar.

## Hydraulikanlage

Thermostatisch geregelter Ölkreislauf mit integriertem Kontrollsystem. Hydraulik-Steuerventil: Doppeltwirkendes Dreiblock-Steuerventil mit Primär- und Sekundär Absicherungen.

1. Hubfunktion
2. Kippfunktion
3. Zusatzfunktion für hydraulischen Schnellwechsler: Verriegeln, Neutralstellung, Entriegeln Als Option kann diese Funktion für den Betrieb von Sonderausrüstungen hergerichtet werden.

Hydraulik-Ölfilter: Kombiniertes Saug- und Rücklaufilter mit einem Feinheitsgrad von 10 µm. Der Filter ist ohne Entleerung des Tanks auswechselbar.

Hydraulikpumpe: Zahnradpumpe

Hydraulik-Förderpumpe

Fördermenge	.....55 l/min
bei Motordrehzahl	.....2300 r/min
Druckabsicherung	.....23 MPa

## Kinematik

Parallel-Kinematik mit hoher Rückkippkraft und exakten Parallel-Hubarbeiten.

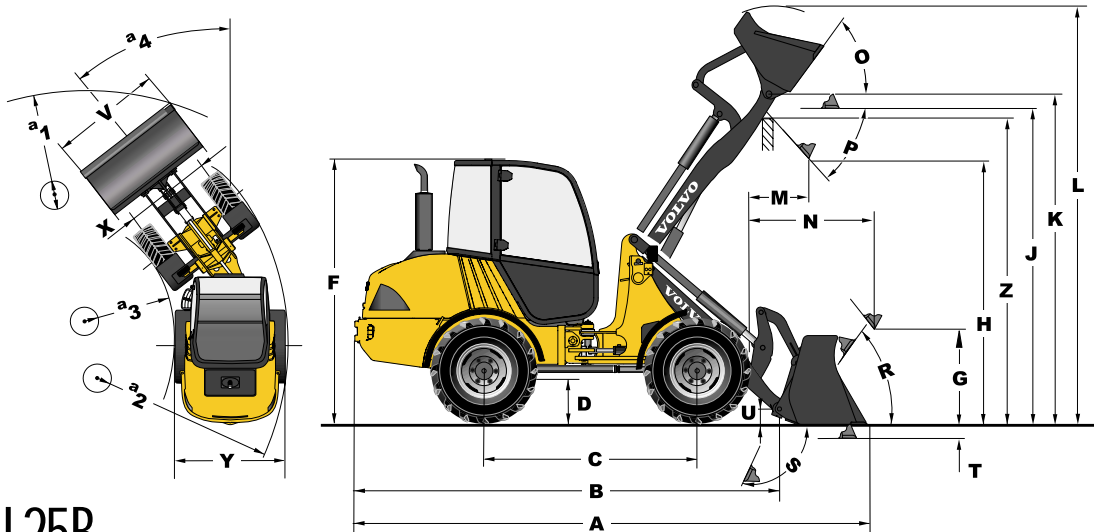
Hubzylinder	.....1
Kippzylinder	.....1

Hubzeit (beladen)	.....6,0 s
Senkzeit (leer)	.....4,0 s
Auskippszeit	.....2,0 s
Rückkippszeit	.....1,5 s

## Füllmengen

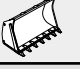
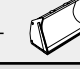



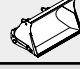
Motor	.....10,5 l
Kraftstofftank	.....60,0 l
Vorderachse, insgesamt	.....4,1 l
Hinterachse,	
einschl. Getriebe	.....5,8 l
Hydrauliktank, einschl Hydraulikanlage	.....60,0 l

# Spezifikationen



## L25B

L25B mit Parallelkin., Z-Geräteträger und Bereifung 12.5-18	
B	4265
C	2030
D	mm
F	mm
G	2175
J	1840
K	2990 mm
O	3140 °
P	56 °
R	45 °
S	54 °
U	65 mm
X	145 mm
Y	1410 mm
Z	1735 mm
a	2895 mm
a <sub>2</sub>	3880 mm
a <sub>3</sub>	2100 °
4	±38

Daten nach Schaufeltyp L25B mit Parallelkinematik, Z-Geräteträger und Bereifung 12.5-18	Universal-		Leichtgut-		Clapp-	Hochkipp-	
							
Schaufelinhalt	m <sup>3</sup>	0,85	1,0	1,2	1,5	0,8	1,1
Schüttgewicht	kg/m <sup>3</sup>	1900	1600	1300	1000	1800	1200
Kipplast, ohne Lenkeinschlag (ISO / DIS)	kg	3800	3750	3700	3600	3400	3100
Kipplast, voller Lenkeinschlag 38° (ISO / DIS)	kg	3400	3350	3300	3200	3050	2800
Hubkraft, max.	kN	41,0	40,2	39,5	38,0	37,8	34,0
Reißkraft	kN	37,0	32,5	29,0	25,0	35,7	-
A Gesamtlänge	mm	5085	5185	5285	5435	5110	5500
L Hubhöhe	mm	4100	4195	4290	4430	4085	4890
V Schaufelbreite	mm	1800	1800	1800	1800	1800	1800
a <sub>1</sub> Wendekreisdurchmesser	mm	8370	8425	8480	8570	8405	8610
T Schaufel-Tiefstellung, max.	mm	105	105	105	105	145	105
H Schütthöhe bei 45°	mm	2480	2410	2340	2230	2410	3550
M Reichweite bei voller Höhe	mm	675	745	815	920	635	985
N Reichweite, max.	mm	1495	1560	1635	1735	1455	2115
Einsatzgewicht	kg	4800	4830	4860	4900	5010	5140

Daten mit Ladegabel Schwerpunktsabstand 500 mm	
Kipplast, geknickt (ISO / DIS)	kg 2670
Nutzlast nach EN 474-3, 60/80 %	kg 1600/2100
Nutzlast 80 %, Transportstellung, 38° geknickt	kg 2500

L25B - Mögliche Maschinen-Varianten	
Kinematik/Geräteträger	Standard
Parallel / Z	●

## STANDARDAUSFÜHRUNG

### Motor

Dieselmotor mit Direkteinspritzung  
Zusatz-Kraftstofffilter  
Kaltstartvorrichtung  
Ansaugluftfilter in zwei Stufen

### Elektrische Anlage

Drehstromlichtmaschine 80 A

Hauptscheinwerfer: Fernlicht/Abblendlicht/  
asymmetrisch (Halogenlampen)  
Arbeitsscheinwerfer (1 hinten)  
Standlicht  
Rücklicht  
Bremslicht  
Fahrtrichtungsanzeiger  
Warnblinkanlage  
Rückfahrlicht  
Fahrerhausbeleuchtung

### Armaturen & Anzeigeelemente:

Multifunktionshebel  
12 Volt Steckdose  
Signalhorn  
Warnblinkanlage  
Startsperre

### Analoge Anzeigeelemente für:

Kraftstofffüllung  
Betriebszeit

### Symbol-Kontrolleuchten (farbkodiert) für:

Differentialsperre  
Batterieladung  
Blinker (rechts/links)  
Fernlicht  
Vorglühen  
Fahrt-Richtung (vorwärts/rückwärts)  
Geschwindigkeit (schnell, langsam)  
Tankinhalt

Symbol-Warnleuchten mit akustischem Signal  
(bei eingeschalteter Zündung) für:

Motortemperatur  
Motor-Öldruck  
Öltemperatur Fahrtrieb  
Hydrauliköltemperatur  
Hydraulik-Ölfilter  
Luftfilter-Verschmutzung  
Feststellbremse

### Kraftübertragung

Hydrostatisches Getriebe  
Zuschaltbare 100% Differentialsperre

Bereifung 12.5-18

### Kabine, außen

Abnehmbare ROPS/FOPS-Kabine, elastisch  
gelagert  
Abschließbare Tür  
Rundum getöntes Sicherheitsglas  
Scheibenwischer (vorne/hinten)  
Scheibenwaschanlage (vorne/hinten)  
Fenster kann auf rechter Seite der Kabine  
geöffnet werden  
Türstopper  
Außen-Rückspiegel (rechts/links)

### Kabine, innen

Mehrfach verstellbarer Fahrersitz  
Sicherheitsgurt  
Sonnenblende  
Heizungsanlage mit Frischluftfilter und  
Defroster (vorn/hinten)  
Kabinenbelüftung  
Abschließbares Aufbewahrungsfach in der  
Kabine

### Hydraulikanlage

Zahnradpumpe  
Dreiblock-Steuerventil  
3. hydraulischer Kreislauf

### Arbeitseinrichtung

Ladestellungsanzeige  
Schnellwechsel-Geräteträger (hydraulisch)

### Karosserie

Kotflügel (vorn/hinten)  
Abschließbare Motorhaube  
Vertikaler Auspuff  
Abschleppvorrichtung  
Verladeösen

### Service und Wartung

Werkzeugsatz  
Radmutter-Schlüsselsatz

Internationale Standards für Maschine und  
Produktion

### Qualität:

DIN/ISO 9001

### Sicherheit:

CE - Kennzeichnung  
Maschinenrichtlinie 98/37/EG

ROPS ISO 3471

FOPS ISO 3449

Einsatzgewicht

ISO 7131

Kipplast / Nutzlast

ISO / DIS 14397-1

EMV (elektromagnetische Verträglichkeit)  
89/336/EWG mit Ergänzungen

### Umwelt:

DIN/ISO 14001

Richtlinie Lärmemissionen 2000/14/EG

Umweltzeichen «lärmarm» RAL - UZ 53

## SONDERAUSRÜSTUNG

(Standard in bestimmten Ländern)

### Motor

Motorvorheizung  
Luftfilter (Turbo II)  
Ölbad-Luftfilter  
Rußfilter

### Kabine

Handgasregler  
Drehinchenventil  
Klimaanlage  
Radio  
Arbeitsscheinwerfer (2 vorne/1 hinten)  
Luftgefederter Fahrersitz

### Hydraulikanlage

Zusatzhydraulik zum 3. hydr. Kreislauf  
4. Hydraulikkreislauf  
Zusatzpumpe

### Umwelt

Befüllung mit biologisch abbaubarem Hydrauliköl

### Sicherheit

Diebstahlsperre  
Schutzgitter für:  
Hauptscheinwerfer  
Arbeitsscheinwerfer  
Rückleuchten  
Rundumleuchte  
Akustischer Rückfahr-Signalgeber

## ANBAUGERÄTE

Auswahl der gängigsten Anbaugeräte:

Schaufel  
Ladegabel  
Klappschaufel  
Lasthaken  
Kehrmaschine  
Baumpflanz-Schaufel  
Seitenkipp-Schaufel  
Hochkippschaufel  
Dunggabel  
Schneepflug

Weitere Geräte sowie verschiedene Schaufeltypen  
und -ausführungen sind auf Anfrage verfügbar.

*Nicht alle Produkte sind auf allen Märkten verfügbar. Änderungen der Ausführung und Daten behalten wir uns ohne besondere Benachrichtigung im Sinne der kontinuierlichen Produktverbesserung vor. Die Abbildungen stellen nicht immer die serienmäßige Ausführung der Maschine dar.*

# VOLVO

## Construction Equipment

Ref. No. 25 1 430 5579  
Printed in PDF  
Volvo, Konz

German  
CWL  
2003.10